

GUÍA DE REPASO MORFOLOGÍA E HISTOLOGÍA VEGETAL

I.- La **figura 1** muestra la estructura típica de una planta dicotiledónea. Ubique en ella:

1. Caliptra	7. Primordios foliares
2. Meristema apical radical	8. Hoja
3. Raíz principal	9. Yema axilar
4. Raíces laterales	10. Nudo
5. Pelos radicales	11. Entrenudo
6. Meristema apical caulinar	12. Zona del cuello de la planta

II. Observa la zona del cuello de la planta. ¿Qué cambio hay en la distribución del tejido vascular del tallo respecto a la raíz?. Colorea el tejido vascular mostrado

III. Las figuras 1A, 1B, y 1C representan cortes transversales a distintas alturas de la planta. Reconozca en ellas las siguientes estructuras.

1A: Hoja	1B: Tallo	1C: Raíz
1. Epidermis superior	11. Epidermis	18. Rizodermis
2. Epidermis inferior	12. Cortex	19. Pelos radicales
3. Cutícula	13. Médula	20. Córtex
4. Xilema	14. Haces vasculares	21. Endodermos
5. Floema	15. Xilema	22. Periciclo
6. Mesófilo	16. Floema	23. Tejido vascular
7. Parénquima en empalizada	17. Cambium	
8. Parénquima esponjoso	Vascular	
9. Estoma		
10. Células de guarda		

IV. ¿Qué son los estomas y cuál es su función?. Indique cuál es la ubicación predominante de los estomas en dicotiledóneas y compárela con la observada en la figura 2?.

V. La figura 2 representa 3 células vegetales, destacándose el límite celular: Ubique en esta figura:

1. PARED PRIMARIA

2. PARED SECUNDARIA

3. MEMBRANA CELULAR

4. LÁMINA MEDIA (LAMELA MEDIA)

¿Cómo se llaman las conexiones entre dos células adyacentes? _____

Figura 1

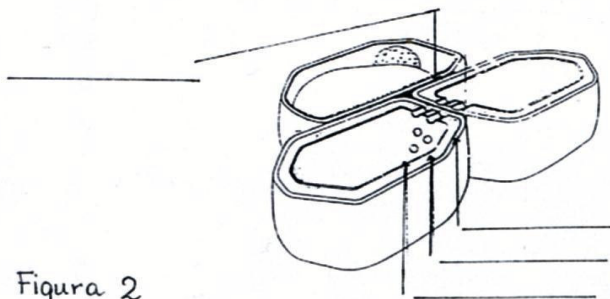
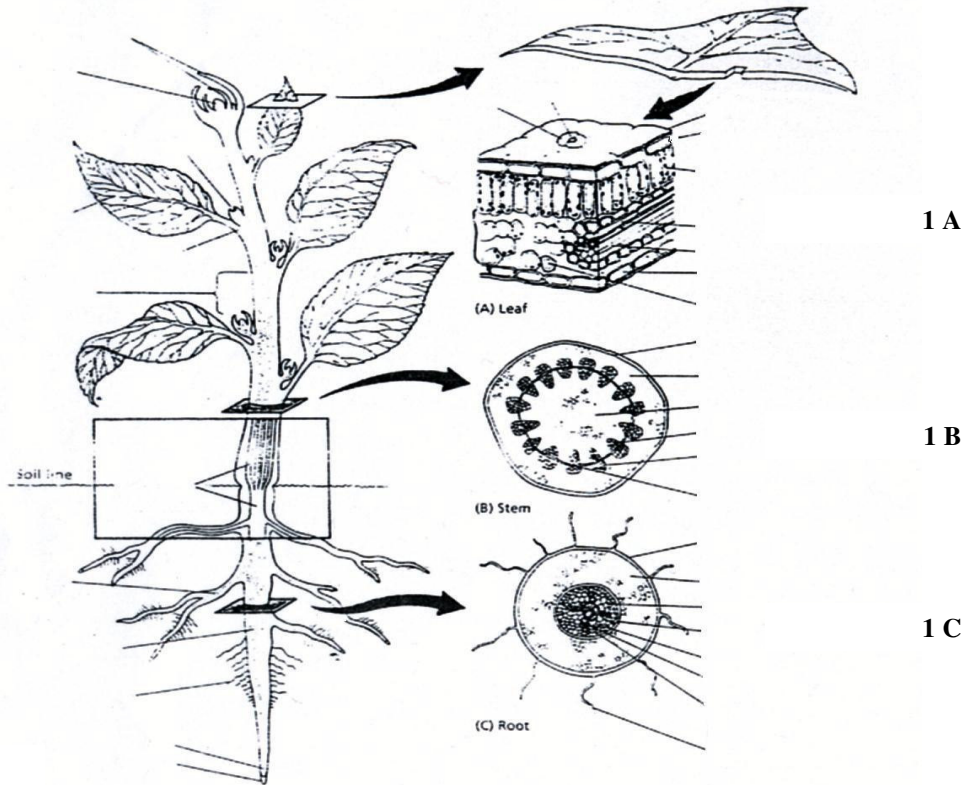


Figura 2

VI.1- Indique qué son los tejidos meristemáticos

--

VI.2 ¿En qué partes de la planta puede encontrar meristemas primarios y qué tipo de crecimiento permiten estos meristemas?

--

VI.3 Nombre dos meristemas secundarios e indique qué tipo de crecimiento permiten estos meristemas

--

VII.- Indique si las siguientes afirmaciones son verdaderas o falsas. Fundamente sus respuestas.

- 1._____ Las células vegetales poseen pared celular en lugar de membrana celular
- 2._____ Las células de las plantas y de los animales son eucariontes
- 3._____ Todas las células vegetales poseen cloroplastos
- 4._____ Las células vegetales que son capaces de realizar fotosíntesis, carecen de mitocondrias

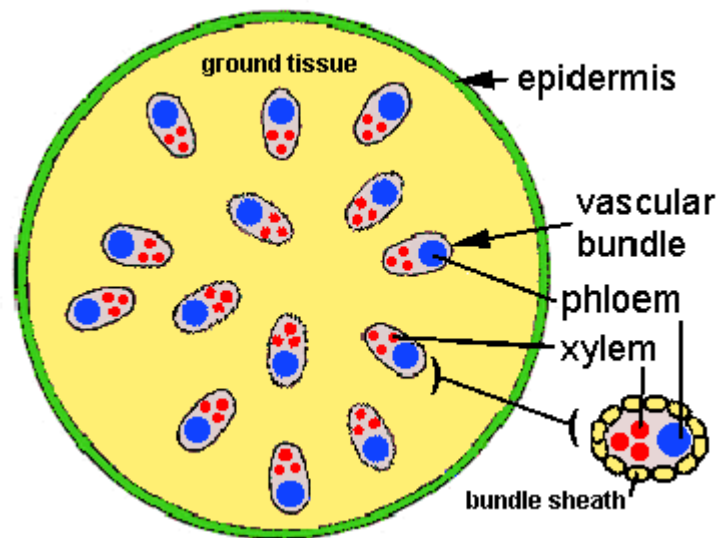


Figura 3

VIII.- Indique cuál de las siguientes alternativas corresponde al corte que aparece en la figura 3 y fundamente su respuesta.

- a) corte transversal de una raíz de monocotiledónea
- b) corte transversal de un tallo de monocotiledónea
- c) corte transversal de una raíz de dicotiledónea
- d) corte transversal de un tallo de dicotiledónea

Fundamento: